

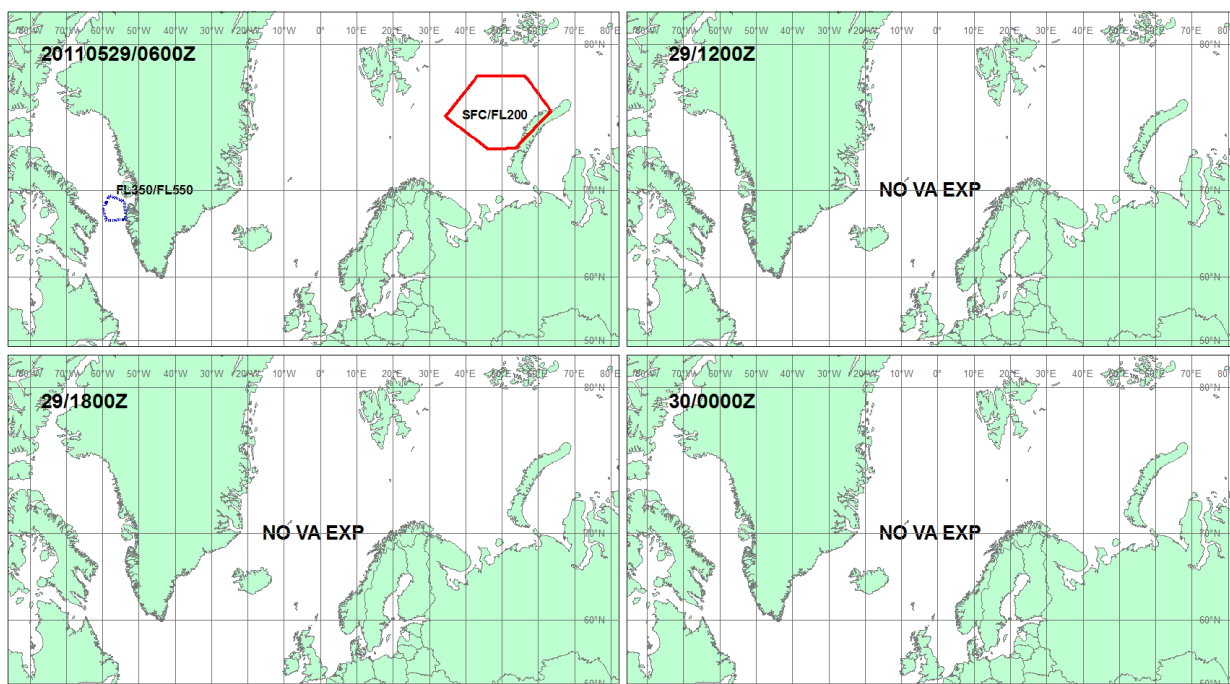
Београд, 29. мај 2011. у 15.00 сати

## Информација у вези са ерупцијом вулкана Гримсвотен на Исланду

Републички хидрометеоролошки завод (РХМЗ) Србије као национална метеоролошка и хидролошка служба, континуирано прати информације у вези са ерупцијом вулкана Гримсвотен на Исланду.

Поред уобичајених прогностичких карата и сателитских снимака, на располагању су прогностички производи Британске метеоролошке службе, која је једна од надлежних и међународно одговорних саветодавних институција за безбедност ваздушног саобраћаја за област источног Атлантика и Европе ([www.metoffice.gov.uk/aviation/vaac/](http://www.metoffice.gov.uk/aviation/vaac/)).

**Вулканска ерупција је прекинута 25.05.2011. На основу расположивог прогностичког материјала опасност од појаве „облака“ вулканског пепела се за сада не очекује.**



VA ADVISORY  
DTG: 20110529/0600Z  
VAAC: LONDON  
VOLCANO: GRIMSVOTN 1703-01  
PSN: N6425 W01720  
AREA: ICELAND

SUMMIT ELEV: 1725M  
ADVISORY NR: 2011/032  
INFO SOURCE: ICELANDIC MET OFFICE  
AVIATION COLOUR CODE: UNKNOWN  
ERUPTION DETAILS: ERUPTION PAUSED

RMK: NIL  
NXT ADVISORY: NO FURTHER ADVISORIES

РХМЗ је експериментално пустио у рад нумерички модел DREAM (Ничковић и др. 2001) адаптиран за прогнозирање транспорта, трансформације и депозиције вулканског пепела.

РХМЗ Србије ће наставити да оперативно прати и редовно извештава надлежне органе и јавност о евентуалним променама.