

Temperaturni ekstremi od kad postoje merenja do sada:
Najviša temperatura od + 44.9 °C, izmerena je 24.07.2007.godine u S.Palanci
Najniža temperatura od - 39.5 °C, izmerena je 13.01.1985. godine
uKarajukića Bunarimana na Pešterskoj visoravni

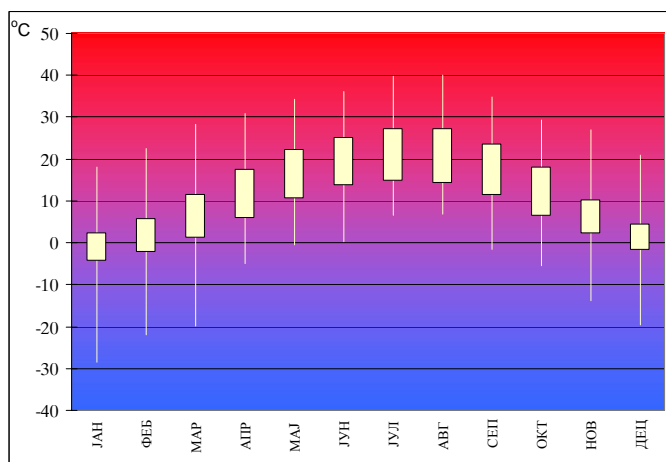
Temperaturni režim u Srbiji 1961 – 1990.

Temperatura vazduha se meri na otvorenom prostoru na visini od 2 m iznad zemljine površine, i u naročitom meteorološkom zaklonu koji termometre štiti od padavina i zračenja.

Temperaturni režim kao mera toplotnih uslova, na području Srbije je prvenstveno uslovljen Sunčevom radijacijom, geografskim položajem i reljefom. Takođe, u zavisnosti od reljefa i ekspozicija padina, svuda na području naše zemlje imamo odlike lokalne klime. Najveći deo teritorije Srbije pripada klimi umerenog pojasa. Jugozapadni deo Republike nalazi se na granici sredozemne suptropske i kontinentalne klime.

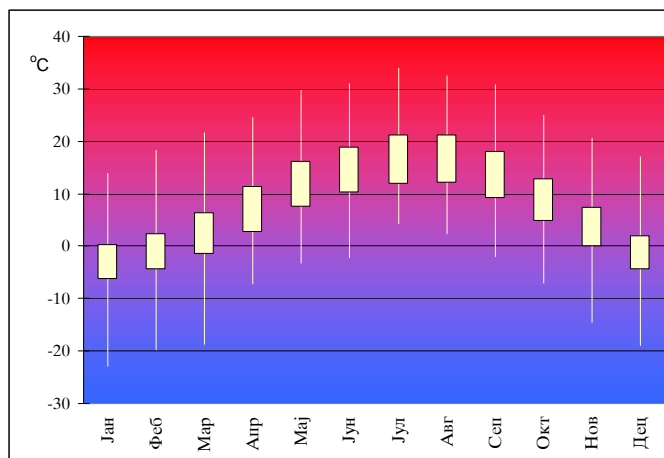
Prosečna godišnja temperatura vazduha za područja sa nadmorskom visinom do 300 m iznosi 10.9 °C, a za područja sa nadmorskom visinom od 300 m do 500 m oko 10.0 °C. U planinskim predelima od preko 1000 m nadmorske visine, srednje godišnje temperature su oko 6 °C, a na visini preko 1500 m oko 3 °C. Jesen je toplija od proleća. Najhladniji mesec je januar sa srednjom mesečnom temperaturom u intervalu od - 6 °C u planinskim predelima do oko 0 °C u ravničarskim delovima zemlje. Najvišu srednju januarsku temperaturu od 0.4 °C ima Beograd zbog izraženog urbanog uticaja, dok područja sa nadmorskom visinom do 300 m imaju srednju januarsku temperaturu od -1 do 0 °C, gde se izdvaja područje Timočke krajine i izraženih kotlina sa srednjim temperaturama u januaru i do -3 °C. Za mesta sa nadmorskom visinom u intervalu od 300 do 500 m, srednje januarske temperature se kreću od -3 do -1 °C, a u mestima sa nadmorskom visinom preko 1000 m od -6 do -3 °C. Najtopliji mesec je jul sa srednjom mesečnom temperaturom u intervalu od 11 do 22 °C. Područja sa nadmorskom visinom do 300 m imaju srednju julsku temperaturu u intervalu od 20 do 22 °C, kao i neka mesta u južnoj Srbiji čija je nadmorska visina od 400 do 500 m. Iznad 1000 m nadmorske visine, srednja julska temperatura je u intervalu od 11 do 16 °C. Najniže temperature u periodu 1961 – 1990. su registrovane u januaru i kreću se u intervalu od -35.6 °C (Sjenica) do -21.0 °C (Beograd). Apsolutni maksimumi temperature u posmatranom periodu izmereni su u julu i kreću se u intervalu od 37.1 do 42.3 °C.

Na slikama koje slede pokazane su varijacije srednjih maksimalnih i minimalnih temperatura za svaki mesec (obojeni stubići), dok tanke linije daju opseg apsolutnih maksimalnih i minimalnih temperatura po mesecima za tridesetogodišnji period. Slike su urađene na osnovu dnevnih izveštaja sa GMS Novi Sad (sever zemlje), GMS Zlatibor (planinska stanica) i GMS Niš (jug zemlje), iz perioda 1961 -1990.

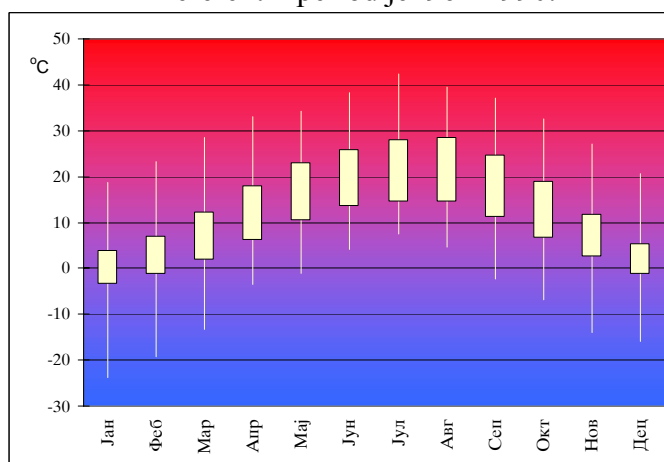


Novi Sad – opseg temperatura
Referentni period je 1961-1990.

Temperaturni ekstremi od kad postoje merenja do sada:
Najviša temperatura od + 44.9 °C, izmerena je 24.07.2007.godine u S.Palanci
Najniža temperatura od - 39.5 °C, izmerena je 13.01.1985. godine
u Karajukića Bunarimana na Peštorskoj visoravni



Zlatibor – opseg temperatura
Referentni period je 1961-1990.



Niš – opseg temperatura
Referentni period je 1961-1990.