

СЛИВ ДУНАВА

ВОДОМЕРНА СТаницА	РЕКА	КОТА "О" ВОДОМЕРА (м.н.м)	СТАЊЕ НА ДАН 29.06.2021.ГОД.		ОЧЕКИВАНА ПРОМЕНА У ПЕРИОДУ 30.06.2021. - 06.07.2021.ГОД.			
			H(cm)	Q(m ³ /s)	H(cm)		Q(m ³ /s)	
					min	max	min	max
БУДИМПЕШТА	ДУНАВ	95.65	272	2306				
БЕЗДАН	ДУНАВ	80.64	231	2576	140	240	2030	2630
БОГОЈЕВО	ДУНАВ	77.46	286	3139	220	300	2710	3230
НОВИ САД	ДУНАВ	71.73	250		200	260		
ЗЕМУН	ДУНАВ	67.87	289		240	310		
ПАНЧЕВО	ДУНАВ	67.33	310	4110	250	320	3300	4350
СМЕДЕРЕВО	ДУНАВ	65.36	472		450	490		
В.ГРАДИШТЕ	ДУНАВ	62.17	756		750	790		
СЕНТА	ТИСА	72.80	268	277	250	270		

КАРАКТЕРИСТИЧНИ ПРОТИЦАЈИ (m³/s)

ВОДОМЕРНА СТаницА	НА ДАН 29.06.2021.ГОД.	СРЕДЊИ		АПСОЛУТНИ	
		МЕС.	ГОД.	МАХ	МИН
БЕЗДАН	2576	1610	2270	8360	610
СЕНТА	277	399	801	3720	100

ПРОМЕНА ВОДОСТАЈА У ПРЕТХОДНИХ СЕДАМ ДАНА

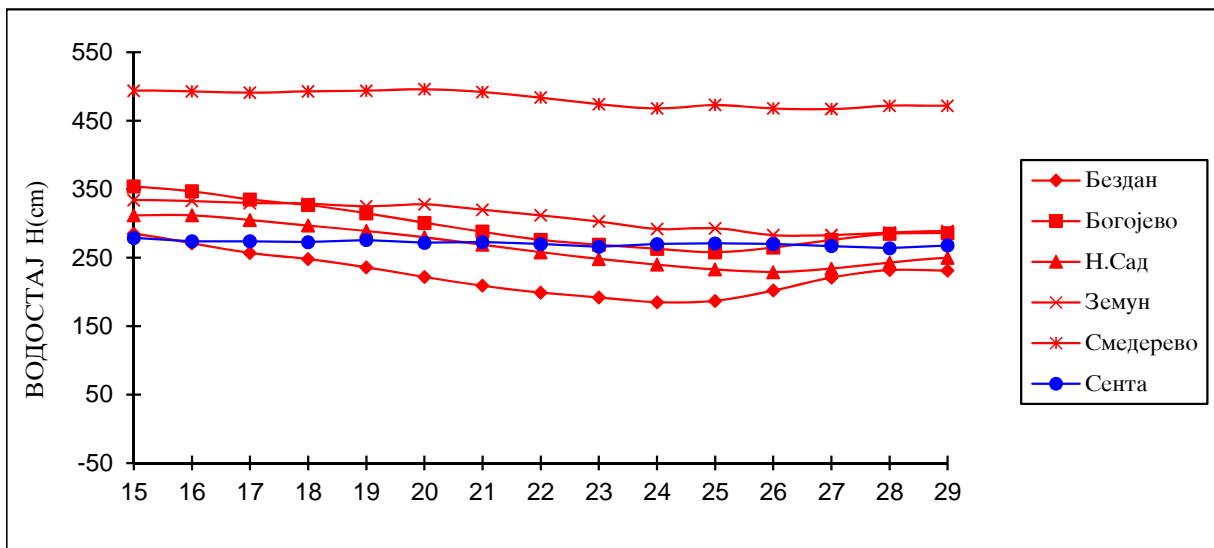
Река Дунав: Водостаји су били у стагнацији и мањем порасту у домену средње ниских вредности за ово доба године.

Река Тиса: Водостаји су били у стагнацији и мањем опадању у домену средње ниских вредности.

ИЗГЛЕДИ ЗА НАРЕДНИХ СЕДАМ ДАНА

На Дунаву: Водостаји ће бити у стагнацији и мањем опадању.

На Тиси: Водостаји ће бити у стагнацији.



СЛИВ САВЕ

ВОДОМЕРНА СТАНИЦА	РЕКА	КОТА "О" ВОДОМЕРА (м.н.м)	СТАЊЕ НА ДАН 29.06.2021.ГОД.		ОЧЕКИВАНА ПРОМЕНА У ПЕРИОДУ 30.06.2021. - 06.07.2021.ГОД.			
			H(cm)	Q(m ³ /s)	H(cm)		Q(m ³ /s)	
МИТРОВИЦА	САВА	72.22	93	612	min 20	max 100	min 365	max 640
ШАБАЦ	САВА	72.61	-19		-80	0		
БЕОГРАД	САВА	68.28	243		180	250		
РАДАЉ	ДРИНА	129.47	24	47.1	20	200	45.3	509
ВАЉЕВО	КОЛУБАРА	179.65	9	0.20				
Б.БРОД	КОЛУБАРА	99.32	-6	1.43	0	30	2.00	8.00
ДРАЖЕВАЦ	КОЛУБАРА	71.24	48					

КАРАКТЕРИСТИЧНИ ПРОТИЦАЈИ (m³/s)

ВОДОМЕРНА СТАНИЦА	НА ДАН 29.06.2021.ГОД.	СРЕДЊИ		АПСОЛУТНИ	
		МЕС.	ГОД.	МАХ	МИН
МИТРОВИЦА	612	1410	1530	6480	212
Б.БРОД	1.43	18.0	15.8	672	0.6

ПРОМЕНА ВОДОСТАЈА У ПРЕТХОДНИХ СЕДАМ ДАНА

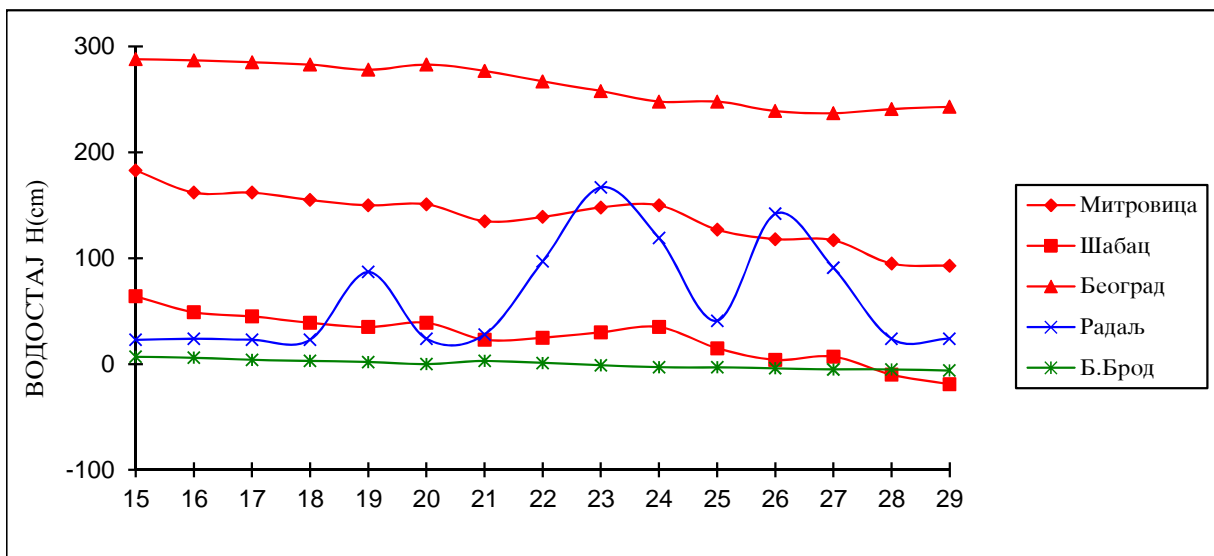
Река Сава: Водостаји су били у опадању у домену средње ниских и ниских вредности за ово доба године.

Река Колубара: Водостаји су били у стагнацији и мањем колебању у домену ниских вредности.

ИЗГЛЕДИ ЗА НАРЕДНИХ СЕДАМ ДАНА

На Сави: Водостаји ће бити у стагнацији и мањем колебању.

На Колубари: Водостаји ће бити у стагнацији и мањем колебању.



СЛИВ МОРАВЕ

ВОДОМЕРНА СТАНИЦА	РЕКА	КОТА "О" ВОДОМЕРА (м.н.м)	СТАЊЕ НА ДАН 29.06.2021.ГОД.		ОЧЕКИВАНА ПРОМЕНА У ПЕРИОДУ 30.06.2021. - 06.07.2021.ГОД.			
			H(cm)	Q(m ³ /s)	H(cm)		Q(m ³ /s)	
					min	max	min	max
ВАРВАРИН	В.МОРАВА	126.13	-156	46.6	-180	-130	30.0	68.0
БАГРДАН	В.МОРАВА	100.94	8	78.4	-10	50	55.9	142
ЉУБИЧЕВО	В.МОРАВА	73.42	-316	97.6	-340	-280	72.0	158
КОРВИНГРАД	Ј.МОРАВА	188.09	-177	28.9	-210	-160	10.9	41.4
АЛЕКСИНАЦ	Ј.МОРАВА	157.63	-84	53.3	-130	-60	18.0	76.5
НИШ	НИШАВА	187.88	109	40.9				
КРАТ.СТЕНА	З.МОРАВА	290.44	191	7.82				
МИЛОЧАЈ	З.МОРАВА	194.27			-	-		
ЛОПАТНИЦА Л.	ИБАР	224.68	33	45.7	10	55		

КАРАКТЕРИСТИЧНИ ПРОТИЦАЈИ (m³/s)

ВОДОМЕРНА СТАНИЦА	НА ДАН 29.06.2021.ГОД.	СРЕДЊИ		АПСОЛУТНИ	
		МЕС.	ГОД.	МАХ	МИН
ВАРВАРИН	46.6	383	207	2550	21.5
ЉУБИЧЕВО	97.6	436	234	2350	23.6

ПРОМЕНА ВОДОСТАЈА У ПРЕТХОДНИХ СЕДАМ ДАНА

Река Велика Морава са притокама: Водостаји су били у стагнацији и мањем колебању у домену ниских вредности за ово доба године.

ИЗГЛЕДИ ЗА НАРЕДНИХ СЕДАМ ДАНА

На Великој Морави са притокама: Водостаји ће бити у стагнацији и мањем колебању.

