

СЛИВ ДУНАВА

ВОДОМЕРНА СТАНИЦА	РЕКА	КОТА "О" ВОДОМЕРА (м.н.м)	СТАЊЕ НА ДАН 25.10.2022.ГОД.		ОЧЕКИВАНА ПРОМЕНА У ПЕРИОДУ 26.10.2022. - 01.11.2022.ГОД.			
			H(cm)	Q(m ³ /s)	H(cm)		Q(m ³ /s)	
					min	max	min	max
БУДИМПЕШТА	ДУНАВ	95.65	121	1255				
БЕЗДАН	ДУНАВ	80.64	-22	1232	-30	40	1200	1530
БОГОЈЕВО	ДУНАВ	77.46	36	1566	20	70	1470	1770
НОВИ САД	ДУНАВ	71.73	64		40	90		
ЗЕМУН	ДУНАВ	67.87	207		180	220		
ПАНЧЕВО	ДУНАВ	67.33	244	2761	220	250	2100	2750
СМЕДЕРЕВО	ДУНАВ	65.36	433		420	450		
В.ГРАДИШТЕ	ДУНАВ	62.17	735		700	800		
СЕНТА	ТИСА	72.80	228	370	210	250		

КАРАКТЕРИСТИЧНИ ПРОТИЦАЈИ (m³/s)

ВОДОМЕРНА СТАНИЦА	НА ДАН 25.10.2022.ГОД.	СРЕДЊИ		АПСОЛУТНИ	
		МЕС.	ГОД.	МАХ	МИН
БЕЗДАН	1232	1620	2270	8360	740
СЕНТА	370	430	788	3480	90

ПРОМЕНА ВОДОСТАЈА У ПРЕТХОДНИХ СЕДАМ ДАНА

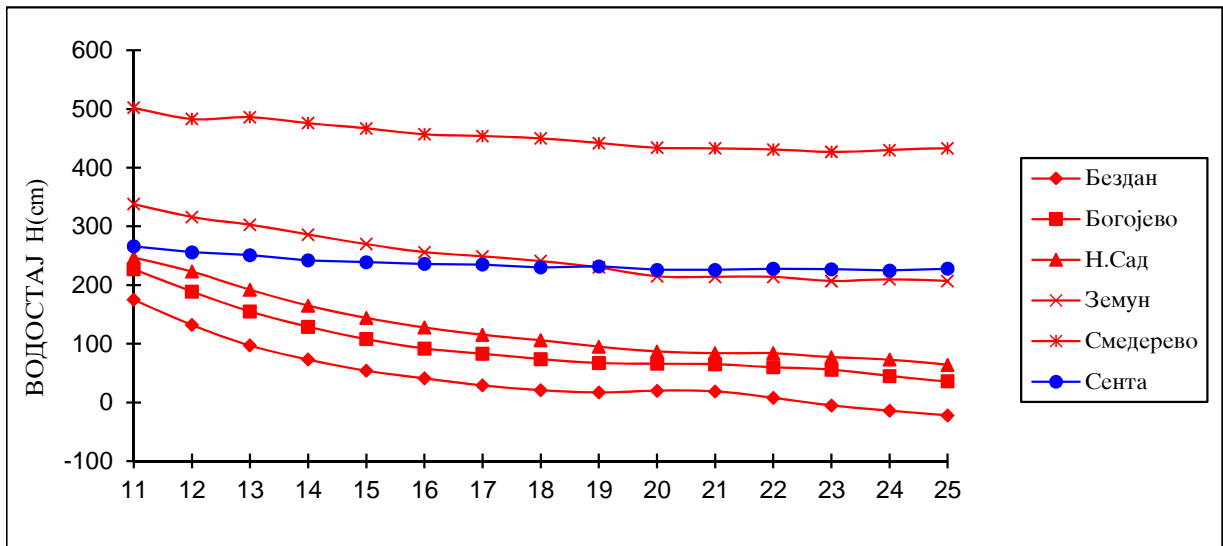
Река Дунав: Водостаји су били у мањем опадању и стагнацији у домену средње ниских вредности за ово доба године.

Река Тиса: Водостаји су били у стагнацији у домену средње ниских вредности.

ИЗГЛЕДИ ЗА НАРЕДНИХ СЕДАМ ДАНА

На Дунаву: Водостаји ће бити у стагнацији и мањем порасту, а крајем периода у мањем опадању.

На Тиси: Водостаји ће бити у мањем опадању и стагнацији.



СЛИВ САВЕ

ВОДОМЕРНА СТАНИЦА	РЕКА	КОТА "О" ВОДОМЕРА (м.н.м)	СТАЊЕ НА ДАН 25.10.2022.ГОД.		ОЧЕКИВАНА ПРОМЕНА У ПЕРИОДУ 26.10.2022. - 01.11.2022.ГОД.			
			H(cm)	Q(m ³ /s)	H(cm)		Q(m ³ /s)	
					min	max	min	max
МИТРОВИЦА	САВА	72.22	41	428	20	70	365	525
ШАБАЦ	САВА	72.61	-69		-90	-40		
БЕОГРАД	САВА	68.28	167		140	180		
РАДАЉ	ДРИНА	129.47	23	46.7	20	200	45.3	509
ВАЉЕВО	КОЛУБАРА	179.65	4	0.08				
Б.БРОД	КОЛУБАРА	99.32	-13	0.96	-20	20	0.75	5.20
ДРАЖЕВАЦ	КОЛУБАРА	71.24	42					

КАРАКТЕРИСТИЧНИ ПРОТИЦАЈИ (m³/s)

ВОДОМЕРНА СТАНИЦА	НА ДАН 25.10.2022.ГОД.	СРЕДЊИ		АПСОЛУТНИ	
		МЕС.	ГОД.	МАХ	МИН
МИТРОВИЦА	428	1020	1520	6480	212
Б.БРОД	0.96	5.9	16.4	477	0.8

ПРОМЕНА ВОДОСТАЈА У ПРЕТХОДНИХ СЕДАМ ДАНА

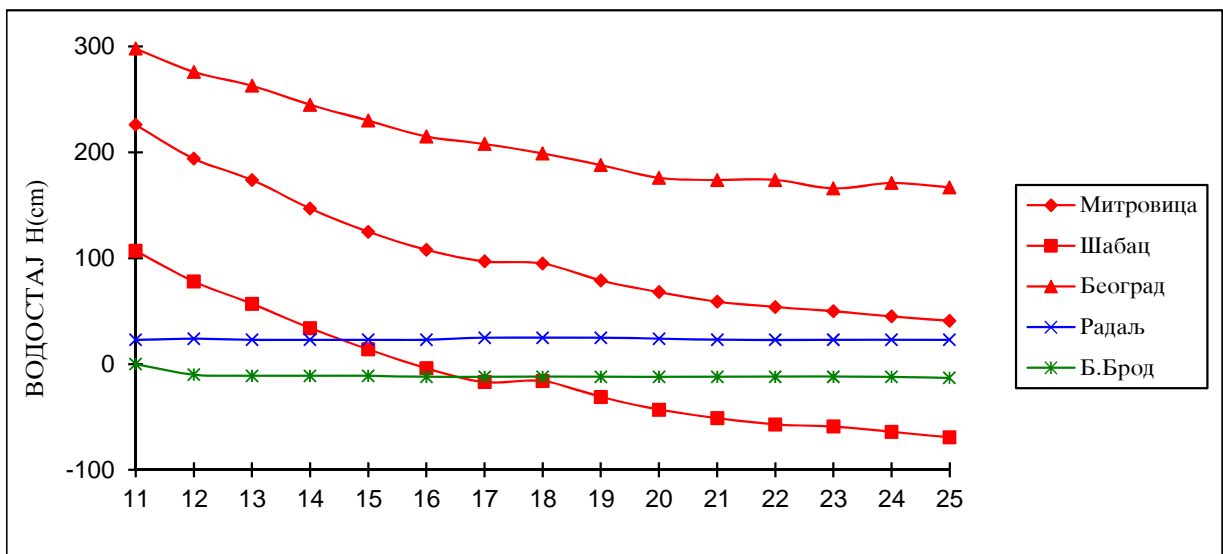
Река Сава: Водостаји су били у опадању у домену средње ниских вредности за ово доба године.

Река Колубара: Водостаји су били у стагнацији и мањем колебању у домену ниских вредности.

ИЗГЛЕДИ ЗА НАРЕДНИХ СЕДАМ ДАНА

На Сави: Водостаји ће бити у мањем опадању и стагнацији.

На Колубари: Водостаји ће бити у стагнацији и мањем колебању.



СЛИВ МОРАВЕ

ВОДОМЕРНА СТАНИЦА	РЕКА	КОТА "О" ВОДОМЕРА (м.н.м)	СТАЊЕ НА ДАН 25.10.2022.ГОД.		ОЧЕКИВАНА ПРОМЕНА У ПЕРИОДУ 26.10.2022. - 01.11.2022.ГОД.			
			H(cm)	Q(m ³ /s)	H(cm)		Q(m ³ /s)	
					min	max	min	max
ВАРВАРИН	В.МОРАВА	126.13	-202	24.6	-220	-180	21.0	30.0
БАГРДАН	В.МОРАВА	100.94	-29	40.7	-40	0	36.0	68.0
ЉУБИЧЕВО	В.МОРАВА	73.42	-363	59.0	-380	-340	49.5	72.0
КОРВИНГРАД	Ј.МОРАВА	188.09	-217	9.07	-230	-190	6.51	20.5
АЛЕКСИНАЦ	Ј.МОРАВА	157.63	-150	7.76	-180	-130		18.0
НИШ	НИШАВА	187.88	49	4.98				
КРАТ.СТЕНА	З.МОРАВА	290.44	195	8.70				
МИЛОЧАЈ	З.МОРАВА	194.27			-	-		
ЛОПАТНИЦА Л.	ИБАР	224.68	24	38.2	20	40		

КАРАКТЕРИСТИЧНИ ПРОТИЦАЈИ (m³/s)

ВОДОМЕРНА СТАНИЦА	НА ДАН 25.10.2022.ГОД.	СРЕДЊИ		АПСОЛУТНИ	
		МЕС.	ГОД.	МАХ	МИН
ВАРВАРИН	24.6	383	207	2550	21.5
ЉУБИЧЕВО	59.0	436	234	2350	23.6

ПРОМЕНА ВОДОСТАЈА У ПРЕТХОДНИХ СЕДАМ ДАНА

Река Велика Морава са притокама: Водостаји су били стагнацији и мањем колебању у домену ниских вредности за ово доба године.

ИЗГЛЕДИ ЗА НАРЕДНИХ СЕДАМ ДАНА

На Великој Морави са притокама: Водостаји ће бити у стагнацији и мањем колебању.

