

СЛИВ ДУНАВА

ВОДОМЕРНА СТАНИЦА	РЕКА	КОТА "О" ВОДОМЕРА (м.н.м)	СТАЊЕ НА ДАН 25.01.2022.ГОД.		ОЧЕКИВАНА ПРОМЕНА У ПЕРИОДУ 26.01.2022. - 01.02.2022.ГОД.			
			H(cm)	Q(m ³ /s)	H(cm)		Q(m ³ /s)	
					min	max	min	max
БУДИМПЕШТА	ДУНАВ	95.65	148	1453				
БЕЗДАН	ДУНАВ	80.64	46	1560	30	60	1480	1630
БОГОЈЕВО	ДУНАВ	77.46	92	1902	60	100	1710	1950
НОВИ САД	ДУНАВ	71.73	112		80	120		
ЗЕМУН	ДУНАВ	67.87	261		240	270		
ПАНЧЕВО	ДУНАВ	67.33	286	3650	270	310	2880	3700
СМЕДЕРЕВО	ДУНАВ	65.36	457		450	480		
В.ГРАДИШТЕ	ДУНАВ	62.17	756		720	770		
СЕНТА	ТИСА	72.80	250	525	220	260		

КАРАКТЕРИСТИЧНИ ПРОТИЦАЈИ (m³/s)

ВОДОМЕРНА СТАНИЦА	НА ДАН 25.01.2022.ГОД.	СРЕДЊИ		АПСОЛУТНИ	
		МЕС.	ГОД.	МАХ	МИН
БЕЗДАН	1560	1670	2270	8360	610
СЕНТА	525	600	801	3720	100

ПРОМЕНА ВОДОСТАЈА У ПРЕТХОДНИХ СЕДАМ ДАНА

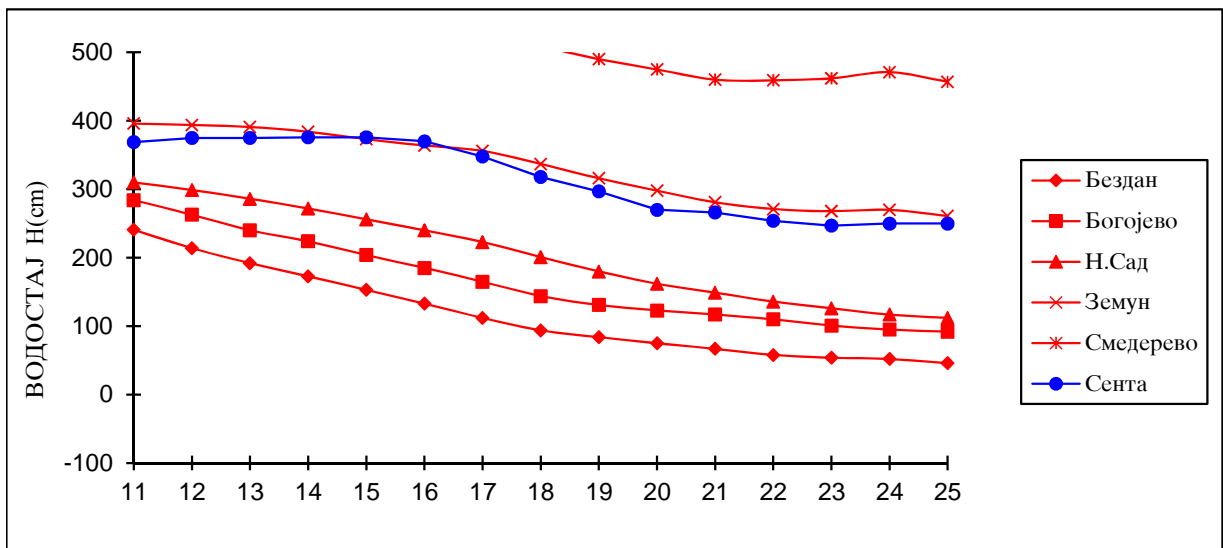
Река Дунав: Водостаји су били у мањем опадању у домену средње ниских вредности за ово доба године.

Река Тиса: Водостаји су били у опадању у домену средње ниских и ниских вредности.

ИЗГЛЕДИ ЗА НАРЕДНИХ СЕДАМ ДАНА

На Дунаву: Водостаји ће бити у мањем опадању и стагнацији.

На Тиси: Водостаји ће бити у мањем опадању и стагнацији.



СЛИВ САВЕ

ВОДОМЕРНА СТАНИЦА	РЕКА	КОТА "О" ВОДОМЕРА (м.н.м)	СТАЊЕ НА ДАН 25.01.2022.ГОД.		ОЧЕКИВАНА ПРОМЕНА У ПЕРИОДУ 26.01.2022. - 01.02.2022.ГОД.			
			H(cm)	Q(m ³ /s)	H(cm)		Q(m ³ /s)	
					min	max	min	max
МИТРОВИЦА	САВА	72.22	191	1065	130	190	773	1060
ШАБАЦ	САВА	72.61	67		-10	80		
БЕОГРАД	САВА	68.28	221		200	230		
РАДАЉ	ДРИНА	129.47	92	143	20	200	45.3	509
ВАЉЕВО	КОЛУБАРА	179.65	37	4.60				
Б.БРОД	КОЛУБАРА	99.32	55	18.3	30	80	8.00	30.0
ДРАЖЕВАЦ	КОЛУБАРА	71.24	156					

КАРАКТЕРИСТИЧНИ ПРОТИЦАЈИ (m³/s)

ВОДОМЕРНА СТАНИЦА	НА ДАН 25.01.2022.ГОД.	СРЕДЊИ		АПСОЛУТНИ	
		МЕС.	ГОД.	МАХ	МИН
МИТРОВИЦА	1065	1820	1520	6480	212
Б.БРОД	18.3	17.9	16.4	477	0.8

ПРОМЕНА ВОДОСТАЈА У ПРЕТХОДНИХ СЕДАМ ДАНА

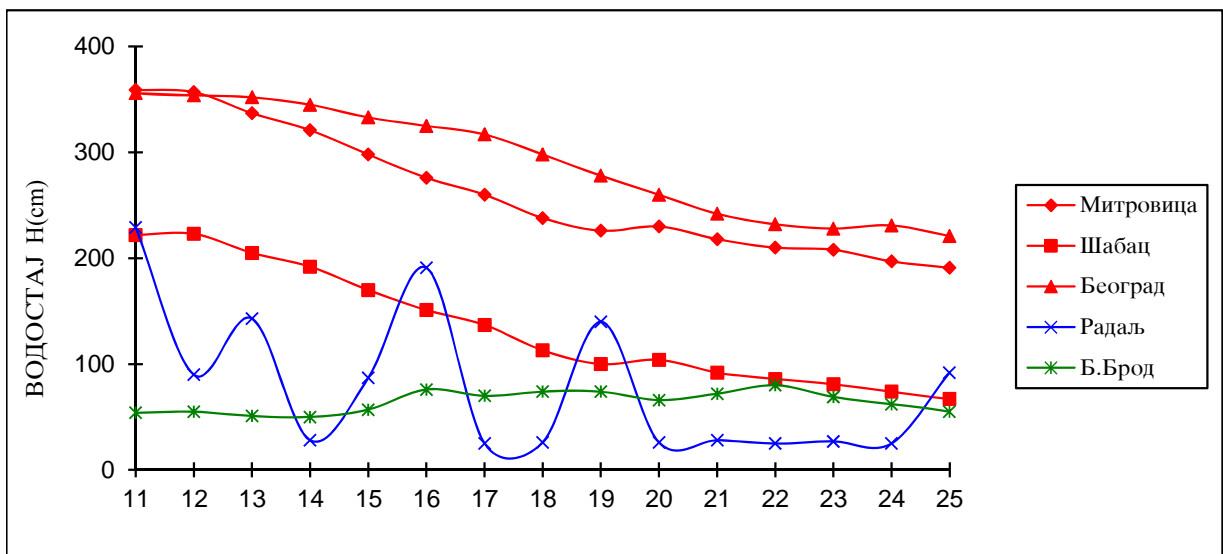
Река Сава: Водостаји су били у мањем опадању и стагнацији у домену средње ниских вредности за ово доба године.

Река Колубара: Водостаји су били у стагнацији и мањем колебању у домену средње ниских и средње ниских вредности.

ИЗГЛЕДИ ЗА НАРЕДНИХ СЕДАМ ДАНА

На Сави: Водостаји ће бити у стагнацији и мањем колебању.

На Колубари: Водостаји ће бити у стагнацији и мањем колебању.



СЛИВ МОРАВЕ

ВОДОМЕРНА СТАНИЦА	РЕКА	КОТА "О" ВОДОМЕРА (м.н.м)	СТАЊЕ НА ДАН 25.01.2022.ГОД.		ОЧЕКИВАНА ПРОМЕНА У ПЕРИОДУ 26.01.2022. - 01.02.2022.ГОД.			
			H(cm)	Q(m ³ /s)	H(cm)		Q(m ³ /s)	
					min	max	min	max
ВАРВАРИН	В.МОРАВА	126.13	-146		-160	-120	44.0	79.5
БАГРДАН	В.МОРАВА	100.94	26	125	10	50	81.0	142
ЉУБИЧЕВО	В.МОРАВА	73.42	-318		-320	-280	92.0	158
КОРВИНГРАД	Ј.МОРАВА	188.09	-170	33.9	-180	-140	26.8	57.8
АЛЕКСИНАЦ	Ј.МОРАВА	157.63	-121		-140	-90	12.6	47.8
НИШ	НИШАВА	187.88	60	9.00				
КРАТ.СТЕНА	З.МОРАВА	290.44	224	16.6				
МИЛОЧАЈ	З.МОРАВА	194.27			-	-		
ЛОПАТНИЦА Л.	ИБАР	224.68	36		20	60		

КАРАКТЕРИСТИЧНИ ПРОТИЦАЈИ (m³/s)

ВОДОМЕРНА СТАНИЦА	НА ДАН 25.01.2022.ГОД.	СРЕДЊИ		АПСОЛУТНИ	
		МЕС.	ГОД.	МАХ	МИН
ВАРВАРИН		383	207	2550	21.5
ЉУБИЧЕВО		436	234	2350	23.6

ПРОМЕНА ВОДОСТАЈА У ПРЕТХОДНИХ СЕДАМ ДАНА

Река Велика Морава са притокама: Водостаји су били у стагнацији и мањем колебању у домену ниских вредности за ово доба године.

ИЗГЛЕДИ ЗА НАРЕДНИХ СЕДАМ ДАНА

На Великој Морави са притокама: Водостаји ће бити у стагнацији и мањем колебању.

