

## СЛИВ ДУНАВА

ВОДОМЕРНА СТАНИЦА	РЕКА	КОТА "О" ВОДОМЕРА (м.н.м)	СТАЊЕ НА ДАН 21.11.2023.ГОД.		ОЧЕКИВАНА ПРОМЕНА У ПЕРИОДУ 22.11.2023. - 28.11.2023.ГОД.			
			H(cm)	Q(m <sup>3</sup> /s)	H(cm)		Q(m <sup>3</sup> /s)	
					min	max	min	max
БУДИМПЕШТА	ДУНАВ	95.65	458	3937				
БЕЗДАН	ДУНАВ	80.64	367	3392	350	440	3290	3910
БОГОЈЕВО	ДУНАВ	77.46	385	3828	380	480	3790	4580
НОВИ САД	ДУНАВ	71.73	351		350	470		
ЗЕМУН	ДУНАВ	67.87	401		390	460		
ПАНЧЕВО	ДУНАВ	67.33	411	6876	400	470	6500	8500
СМЕДЕРЕВО	ДУНАВ	65.36	525		500	580		
В.ГРАДИШТЕ	ДУНАВ	62.17	747		730	780		
СЕНТА	ТИСА	72.80	365	1435	290	380		

### КАРАКТЕРИСТИЧНИ ПРОТИЦАЈИ (m<sup>3</sup>/s)

ВОДОМЕРНА СТАНИЦА	НА ДАН 21.11.2023.ГОД.	СРЕДЊИ		АПСОЛУТНИ	
		МЕС.	ГОД.	МАХ	МИН
БЕЗДАН	3392	1620	2270	8360	740
СЕНТА	1007	253	788	3480	90

### ПРОМЕНА ВОДОСТАЈА У ПРЕТХОДНИХ СЕДАМ ДАНА

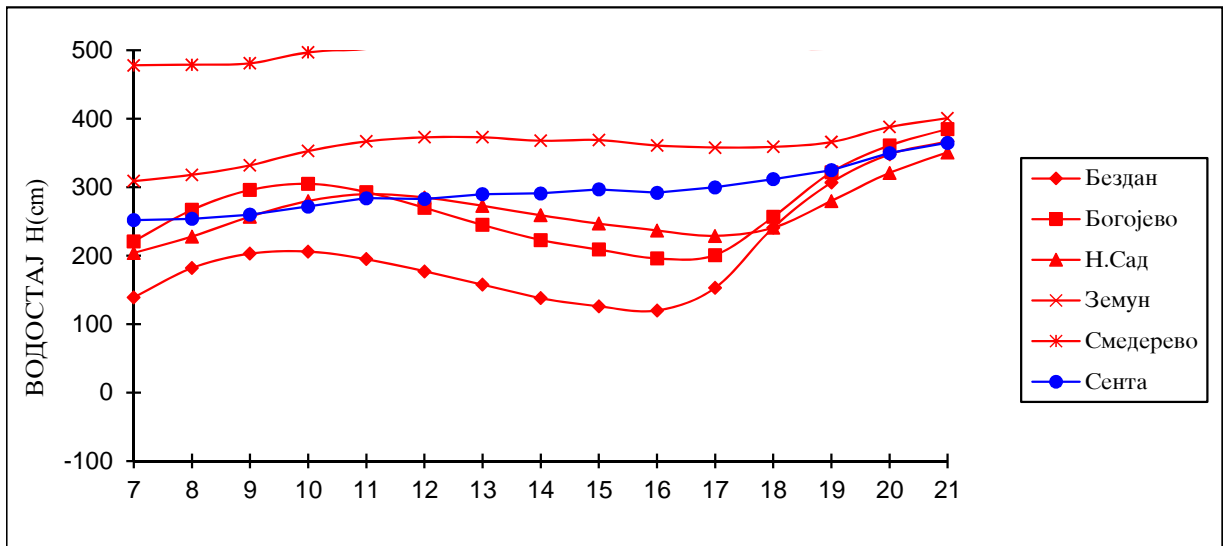
Река Дунав: Водостаји су почетком периода били у стагнацији, затим у умереном и већем порасту у домену средње високих вредности за ово доба године.

Река Тиса: Водостаји су били у мањем и умереном порасту у домену средње високих вредности.

### ИЗГЛЕДИ ЗА НАРЕДНИХ СЕДАМ ДАНА

На Дунаву: Водостаји ће бити у стагнацији и мањем опадању.

На Тиси: Водостаји ће бити у стагнацији и мањем колебању.



## СЛИВ САВЕ

ВОДОМЕРНА СТАНИЦА	РЕКА	КОТА "О" ВОДОМЕРА (М.Н.М)	СТАЊЕ НА ДАН 21.11.2023.ГОД.		ОЧЕКИВАНА ПРОМЕНА У ПЕРИОДУ 22.11.2023. - 28.11.2023.ГОД.			
			H(cm)	Q(m <sup>3</sup> /s)	H(cm)		Q(m <sup>3</sup> /s)	
					min	max	min	max
МИТРОВИЦА	САВА	72.22	348	1938	310	500	1710	2940
ШАБАЦ	САВА	72.61	219		180	400		
БЕОГРАД	САВА	68.28	357		350	420		
РАДАЉ	ДРИНА	129.47	29	49.5	20	250	45.3	734
ВАЉЕВО	КОЛУБАРА	179.65	9	0.20				
Б.БРОД	КОЛУБАРА	99.32	5	2.70	0	100	2.00	40.0
ДРАЖЕВАЦ	КОЛУБАРА	71.24	106					

### КАРАКТЕРИСТИЧНИ ПРОТИЦАЈИ (m<sup>3</sup>/s)

ВОДОМЕРНА СТАНИЦА	НА ДАН 21.11.2023.ГОД.	СРЕДЊИ		АПСОЛУТНИ	
		МЕС.	ГОД.	МАХ	МИН
МИТРОВИЦА	1938	1580	1520	6480	212
Б.БРОД	2.70	10.1	16.4	477	0.8

### ПРОМЕНА ВОДОСТАЈА У ПРЕТХОДНИХ СЕДАМ ДАНА

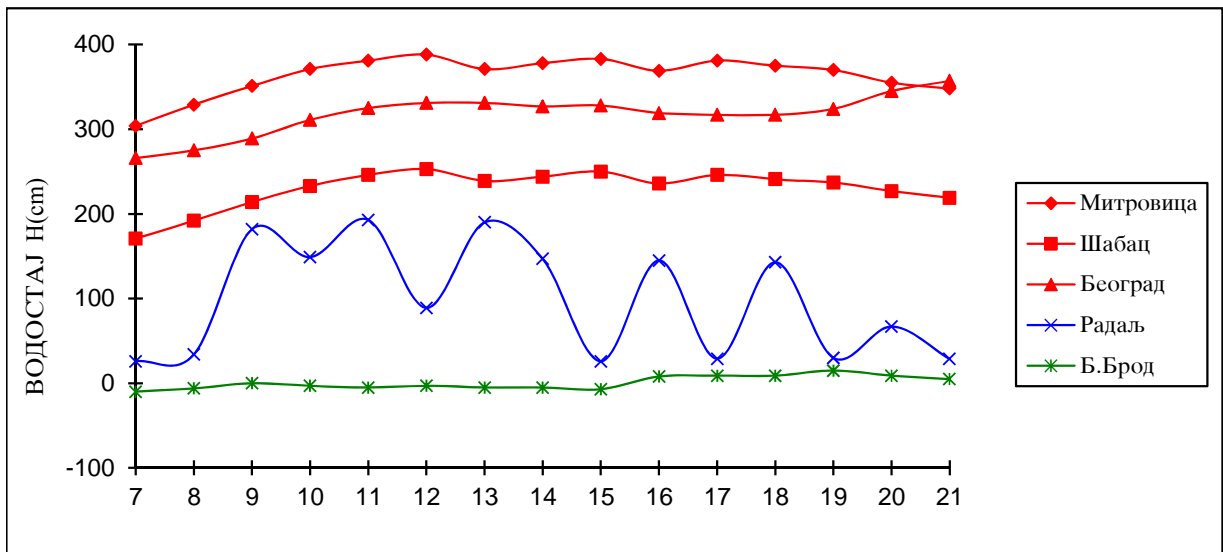
Река Сава: Водостаји су почетком периода били у стагнацији и мањем порасту, затим у опадању у домену средње високих вредности за ово доба године.

Река Колубара: Водостаји су били у стагнацији и мањем порасту у домену средње ниских вредности.

### ИЗГЛЕДИ ЗА НАРЕДНИХ СЕДАМ ДАНА

На Сави: Водостаји ће бити у мањем опадању, а крајем периода у умереном порасту.

На Колубари: Водостаји ће бити почетком периода у стагнацији, затим у умереном порасту.



## СЛИВ МОРАВЕ

ВОДОМЕРНА СТАНИЦА	РЕКА	КОТА "О" ВОДОМЕРА (м.н.м)	СТАЊЕ НА ДАН 21.11.2023.ГОД.		ОЧЕКИВАНА ПРОМЕНА У ПЕРИОДУ 22.11.2023. - 28.11.2023.ГОД.			
			H(cm)	Q(m <sup>3</sup> /s)	H(cm)		Q(m <sup>3</sup> /s)	
					min	max	min	max
ВАРВАРИН	В.МОРАВА	126.13	-170	35.0	-200	-120	25.0	79.5
БАГРДАН	В.МОРАВА	100.94	-	-	-	-	-	-
ЉУБИЧЕВО	В.МОРАВА	73.42	-291	138	-320	-260	-	-
КОРВИНГРАД	Ј.МОРАВА	188.09	-193	18.6	-200	-150	-	-
АЛЕКСИНАЦ	Ј.МОРАВА	157.63	-128	19.2	-140	-80	-	-
НИШ	НИШАВА	187.88	54	6.72	-	-	-	-
КРАТ.СТЕНА	З.МОРАВА	290.44	209	12.1	-	-	-	-
МИЛОЧАЈ	З.МОРАВА	194.27	-	-	-	-	-	-
ЛОПАТНИЦА Л.	ИБАР	224.68	42	54.0	20	120	-	-

### КАРАКТЕРИСТИЧНИ ПРОТИЦАЈИ (m<sup>3</sup>/s)

ВОДОМЕРНА СТАНИЦА	НА ДАН 21.11.2023.ГОД.	СРЕДЊИ		АПСОЛУТНИ	
		МЕС.	ГОД.	МАХ	МИН
ВАРВАРИН	35.0	383	207	2550	21.5
ЉУБИЧЕВО	138	436	234	2350	23.6

### ПРОМЕНА ВОДОСТАЈА У ПРЕТХОДНИХ СЕДАМ ДАНА

Река Велика Морава са притокама: Водостаји су били у стагнацији и мањем порасту у домену ниских вредности за ово доба године.

### ВИЗГЛЕДИ ЗА НАРЕДНИХ СЕДАМ ДАНА

На Великој Морави са притокама: Водостаји ће бити у стагнацији и мањем порасту.

