

ПРОГНОЗА ВОДА

СЛИВ ДУНАВА

ВОДОМЕРНА СТАНИЦА	РЕКА	КОТА "О" ВОДОМЕРА (м.н.м)	СТАЊЕ НА ДАН 18.10.2022.ГОД.		ОЧЕКИВАНА ПРОМЕНА У ПЕРИОДУ 19.10.2022. - 25.10.2022.ГОД.			
			H(cm)	Q(m ³ /s)	H(cm)		Q(m ³ /s)	
					min	max	min	max
БУДИМПЕШТА	ДУНАВ	95.65	163	1524				
БЕЗДАН	ДУНАВ	80.64	21	1435	-10	40	1285	1530
БОГОЈЕВО	ДУНАВ	77.46	74	1794	30	80	1530	1830
НОВИ САД	ДУНАВ	71.73	106		80	120		
ЗЕМУН	ДУНАВ	67.87	241		220	250		
ПАНЧЕВО	ДУНАВ	67.33	271	3251	250	280	3050	3400
СМЕДЕРЕВО	ДУНАВ	65.36	450		430	460		
В.ГРАДИШТЕ	ДУНАВ	62.17	743		730	760		
СЕНТА	ТИСА	72.80	230	460	210	230		

КАРАКТЕРИСТИЧНИ ПРОТИЦАЈИ (m³/s)

ВОДОМЕРНА СТАНИЦА	НА ДАН 18.10.2022.ГОД.	СРЕДЊИ		АПСОЛУТНИ	
		МЕС.	ГОД.	МАХ	МИН
БЕЗДАН	1435	1860	2270	8360	740
СЕНТА	460	432	788	3480	90

ПРОМЕНА ВОДОСТАЈА У ПРЕТХОДНИХ СЕДАМ ДАНА

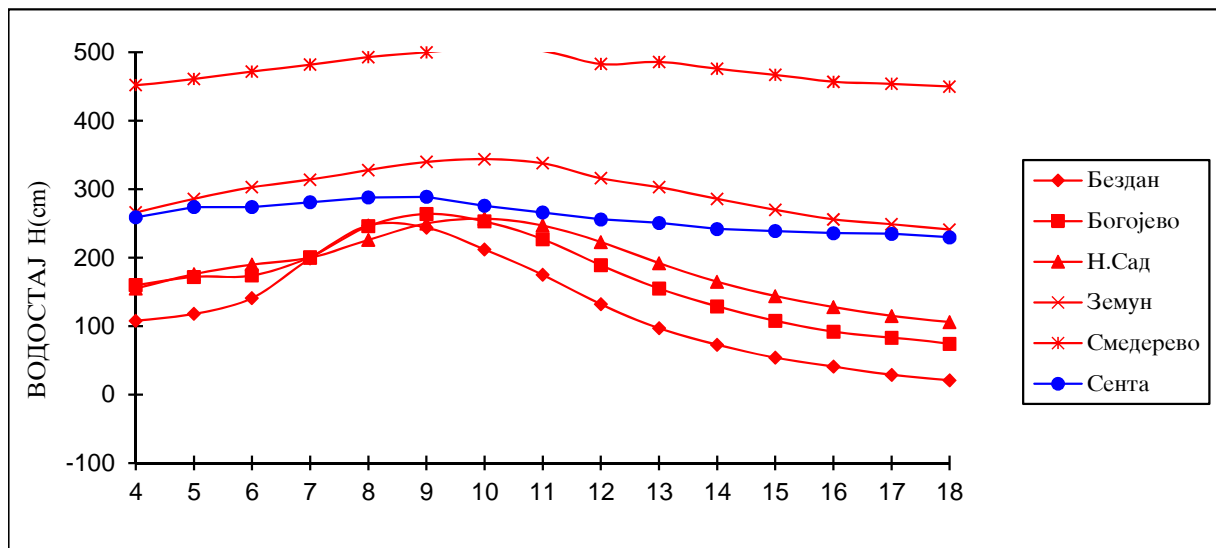
Река Дунав: Водостаји су били у опадању у домену средњих и средње ниских вредности за ово доба године.

Река Тиса: Водостаји су били у опадању у домену средњих и средње ниских вредности.

ИЗГЛЕДИ ЗА НАРЕДНИХ СЕДАМ ДАНА

На Дунаву: Водостаји ће бити у стагнацији и мањем порасту, а крајем периода у мањем опадању.

На Тиси: Водостаји ће бити у мањем опадању и стагнацији.



ПРОГНОЗА ВОДА

СЛИВ САВЕ

ВОДОМЕРНА СТАНИЦА	РЕКА	КОТА "О" ВОДОМЕРА (м.н.м)	СТАЊЕ НА ДАН 18.10.2022.ГОД.		ОЧЕКИВАНА ПРОМЕНА У ПЕРИОДУ 19.10.2022. - 25.10.2022.ГОД.			
			H(cm)	Q(m ³ /s)	H(cm)		Q(m ³ /s)	
					min	max	min	max
МИТРОВИЦА	САВА	72.22	95	620	40	90	425	600
ШАБАЦ	САВА	72.61	-16		-60	-10		
БЕОГРАД	САВА	68.28	199		180	210		
РАДАЉ	ДРИНА	129.47	25	47.6	20	120	45.3	217
ВАЉЕВО	КОЛУБАРА	179.65	5	0.09				
Б.БРОД	КОЛУБАРА	99.32	-12	0.99	-20	20	0.75	5.20
ДРАЖЕВАЦ	КОЛУБАРА	71.24	42					

КАРАКТЕРИСТИЧНИ ПРОТИЦАЈИ (m³/s)

ВОДОМЕРНА СТАНИЦА	НА ДАН 18.10.2022.ГОД.	СРЕДЊИ		АПСОЛУТНИ	
		МЕС.	ГОД.	МАХ	МИН
МИТРОВИЦА	620	1020	1520	6480	212
Б.БРОД	0.99	5.9	16.4	477	0.8

ПРОМЕНА ВОДОСТАЈА У ПРЕТХОДНИХ СЕДАМ ДАНА

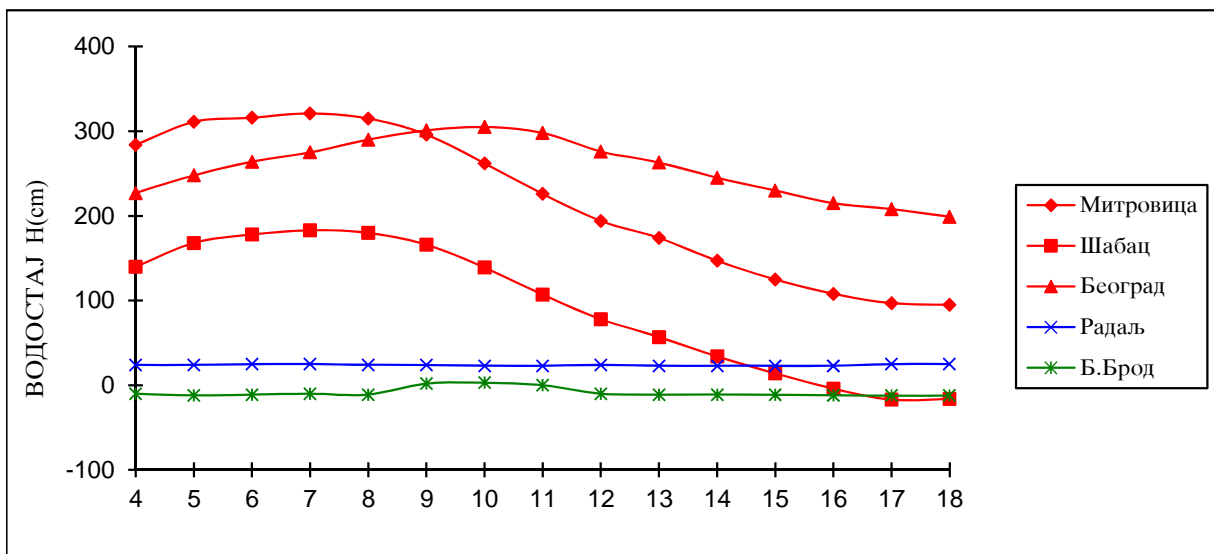
Река Сава: Водостаји су били у опадању у домену средњих и средње ниских вредности за ово доба године.

Река Колубара: Водостаји су били у стагнацији и мањем колебању у домену ниских вредности.

ИЗГЛЕДИ ЗА НАРЕДНИХ СЕДАМ ДАНА

На Сави: Водостаји ће бити у мањем опадању и стагнацији.

На Колубари: Водостаји ће бити у стагнацији и мањем колебању.



ПРОГНОЗА ВОДА

СЛИВ МОРАВЕ

ВОДОМЕРНА СТАНИЦА	РЕКА	КОТА "О" ВОДОМЕРА (м.н.м)	СТАЊЕ НА ДАН 18.10.2022.ГОД.		ОЧЕКИВАНА ПРОМЕНА У ПЕРИОДУ 19.10.2022. - 25.10.2022.ГОД.			
			H(cm)	Q(m ³ /s)	H(cm)		Q(m ³ /s)	
					min	max	min	max
ВАРВАРИН	В.МОРАВА	126.13	-199	25.2	-210	-185	23.0	28.5
БАГРДАН	В.МОРАВА	100.94	-25	43.3	-40	-10	36.0	55.9
ЉУБИЧЕВО	В.МОРАВА	73.42	-350	65.0	-365	-340	58.3	72.0
КОРВИНГРАД	Ј.МОРАВА	188.09	-213	10.1	-230	-190	6.51	20.5
АЛЕКСИНАЦ	Ј.МОРАВА	157.63	-149	8.24	-160	-120	3.89	24.1
НИШ	НИШАВА	187.88	50	5.20				
КРАТ.СТЕНА	З.МОРАВА	290.44	191	7.82				
МИЛОЧАЈ	З.МОРАВА	194.27			-	-		
ЛОПАТНИЦА Л.	ИБАР	224.68	28	41.4	20	50		

КАРАКТЕРИСТИЧНИ ПРОТИЦАЈИ (m³/s)

ВОДОМЕРНА СТАНИЦА	НА ДАН 18.10.2022.ГОД.	СРЕДЊИ		АПСОЛУТНИ	
		МЕС.	ГОД.	МАХ	МИН
ВАРВАРИН	25.2	383	207	2550	21.5
ЉУБИЧЕВО	65.0	436	234	2350	23.6

ПРОМЕНА ВОДОСТАЈА У ПРЕТХОДНИХ СЕДАМ ДАНА

Река Велика Морава са притокама: Водостаји су били стагнацији и мањем колебању у домену ниских вредности за ово доба године.

ИЗГЛЕДИ ЗА НАРЕДНИХ СЕДАМ ДАНА

На Великој Морави са притокама: Водостаји ће бити у стагнацији и мањем колебању.

