

ПРОГНОЗА ВОДА

QF-A-058

СЛИВ ДУНАВА

ВОДОМЕРНА СТАНИЦА	РЕКА	КОТА "О" ВОДОМЕРА (м.н.м)	СТАЊЕ НА ДАН 18.03.2025.ГОД.		ОЧЕКИВАНА ПРОМЕНА У ПЕРИОДУ 19.03.2025. - 25.03.2025.ГОД.			
			H(cm)	Q(m ³ /s)	H(cm)		Q(m ³ /s)	
					min	max	min	max
БУДИМПЕШТА	ДУНАВ	95.65	184	1646				
БЕЗДАН	ДУНАВ	80.64	42	1540	10	90	1380	1780
БОГОЈЕВО	ДУНАВ	77.46	86	1866	70	160	1770	2320
НОВИ САД	ДУНАВ	71.73	72		60	150		
ЗЕМУН	ДУНАВ	67.87	274		260	420		
ПАНЧЕВО	ДУНАВ	67.33	296	3954	280	440	4400	6500
СМЕДЕРЕВО	ДУНАВ	65.36	459		440	540		
В.ГРАДИШТЕ	ДУНАВ	62.17	744		720	770		
СЕНТА	ТИСА	72.80	274	574	240	380		

КАРАКТЕРИСТИЧНИ ПРОТИЦАЈИ (m³/s)

ВОДОМЕРНА СТАНИЦА	НА ДАН 18.03.2025.ГОД.	СРЕДЊИ		АПСОЛУТНИ	
		МЕС.	ГОД.	МАХ	МИН
БЕЗДАН	1540	2090	2270	8360	740
СЕНТА	574	808	788	3480	90

ПРОМЕНА ВОДОСТАЈА У ПРЕТХОДНИХ СЕДАМ ДАНА

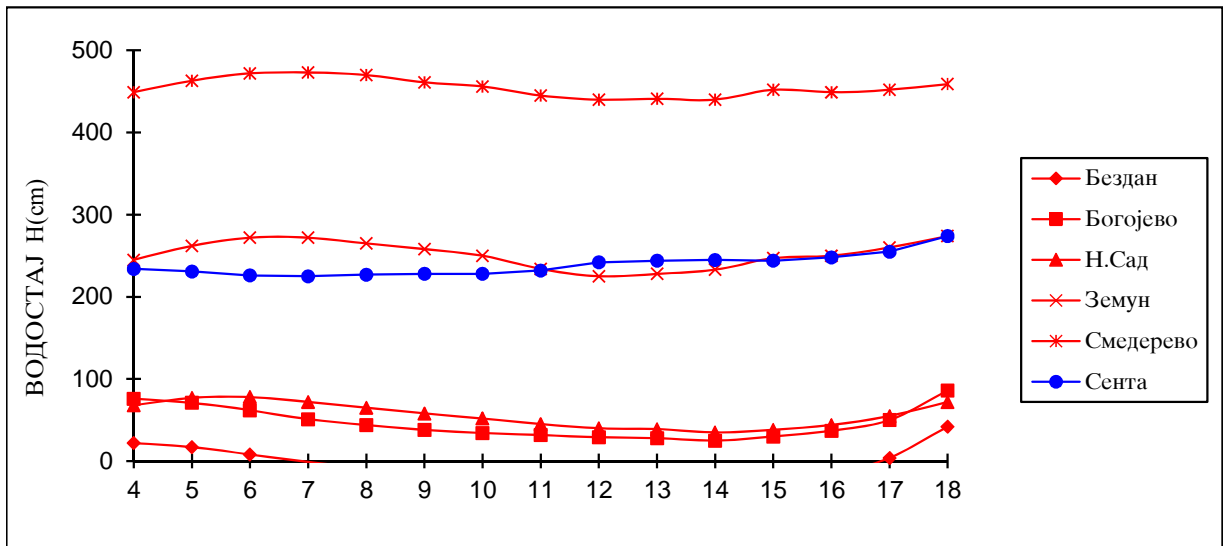
Река Дунав: Водостаји су почетком периода били у мањем опадању, затим у порасту у домену ниских и средње ниских вредности за ово доба године.

Река Тиса: Водостаји су били у порасту у домену средње ниских вредности.

ИЗГЛЕДИ ЗА НАРЕДНИХ СЕДАМ ДАНА

На Дунаву: Водостаји ће бити у мањем опадању и стагнацији.

На Тиси: Водостаји ће бити у порасту, а јрајем периода у опадању.



СЛИВ САВЕ

ВОДОМЕРНА СТАНИЦА	РЕКА	КОТА "О" ВОДОМЕРА (м.н.м)	СТАЊЕ НА ДАН 18.03.2025.ГОД.		ОЧЕКИВАНА ПРОМЕНА У ПЕРИОДУ 19.03.2025. - 25.03.2025.ГОД.			
			H(cm)	Q(m ³ /s)	H(cm)		Q(m ³ /s)	
					min	max	min	max
МИТРОВИЦА	САВА	72.22	411	2342	430	540	2465	3220
ШАБАЦ	САВА	72.61	262		300	390		
БЕОГРАД	САВА	68.28	233		220	360		
РАДАЉ	ДРИНА	129.47	234	660	20	200	45.3	509
ВАЉЕВО	КОЛУБАРА	179.65	21	1.23				
Б.БРОД	КОЛУБАРА	99.32	61	21.1	10	100	3.40	40.0
ДРАЖЕВАЦ	КОЛУБАРА	71.24	120					

КАРАКТЕРИСТИЧНИ ПРОТИЦАЈИ (m³/s)

ВОДОМЕРНА СТАНИЦА	НА ДАН 18.03.2025.ГОД.	СРЕДЊИ		АПСОЛУТНИ	
		МЕС.	ГОД.	МАХ	МИН
МИТРОВИЦА	2342	2080	1520	6480	212
Б.БРОД	21.1	31.2	16.4	477	0.8

ПРОМЕНА ВОДОСТАЈА У ПРЕТХОДНИХ СЕДАМ ДАНА

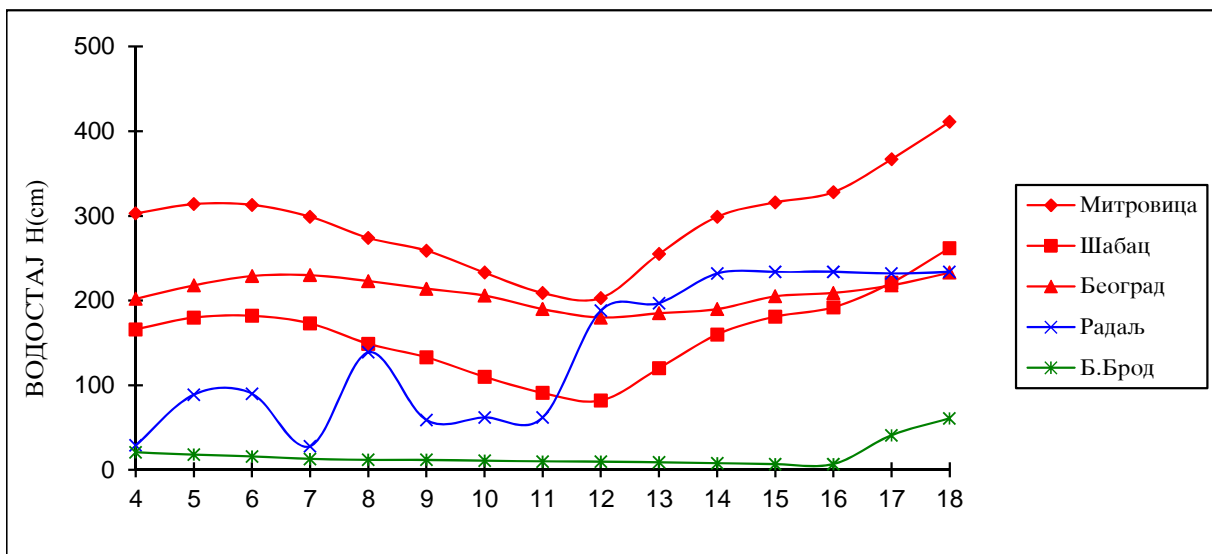
Река Сава: Водостаји су били у умереном порасту у домену средњих и средње ниских вредности за ово доба године.

Река Колубара: Водостаји су били у стагнацији, а крајем периода у порасту у домену средње ниских вредности.

ИЗГЛЕДИ ЗА НАРЕДНИХ СЕДАМ ДАНА

На Сави: Водостаји ће бити у порасту до средине периода, затим у мањем опадању.

На Колубари: Водостаји ће бити у стагнацији и мањем колебању.



СЛИВ МОРАВЕ

ВОДОМЕРНА СТАНИЦА	РЕКА	КОТА "О" ВОДОМЕРА (м.н.м)	СТАЊЕ НА ДАН 18.03.2025.ГОД.		ОЧЕКИВАНА ПРОМЕНА У ПЕРИОДУ 19.03.2025. - 25.03.2025.ГОД.			
			H(cm)	Q(m ³ /s)	H(cm)		Q(m ³ /s)	
					min	max	min	max
ВАРВАРИН	В.МОРАВА	126.13	-148	131	-180	-120	81.8	184
БАГРДАН	В.МОРАВА	100.94	30	93.0	10	60	69.0	139
ЉУБИЧЕВО	В.МОРАВА	73.42	-329	81.2	-360	-260	60.0	198
КОРВИНГРАД	Ј.МОРАВА	188.09	-149	21.6	-170	-120	13.0	36.9
АЛЕКСИНАЦ	Ј.МОРАВА	157.63	-122	22.9	-140	-70	12.6	66.4
НИШ	НИШАВА	187.88	56	9.80				
КРАТ.СТЕНА	З.МОРАВА	290.44	279	34.9				
МИЛОЧАЈ	З.МОРАВА	194.27			-	-		
ЛОПАТНИЦА Л.	ИБАР	224.68	51	63.1	20	80		

КАРАКТЕРИСТИЧНИ ПРОТИЦАЈИ (m³/s)

ВОДОМЕРНА СТАНИЦА	НА ДАН 18.03.2025.ГОД.	СРЕДЊИ		АПСОЛУТНИ	
		МЕС.	ГОД.	МАХ	МИН
ВАРВАРИН	131	383	207	2550	21.5
ЉУБИЧЕВО	81.2	436	234	2350	23.6

ПРОМЕНА ВОДОСТАЈА У ПРЕТХОДНИХ СЕДАМ ДАНА

Река Велика Морава са притокама: Водостаји су били у стагнацији и мањем колебању, а крајем периода у порасту у домену ниских вредности за ово доба године.

ИЗГЛЕДИ ЗА НАРЕДНИХ СЕДАМ ДАНА

На Великој Морави са притокама: Водостаји ће бити у стагнацији и мањем колебању.

