

ПРОГНОЗА ВОДА

СЛИВ ДУНАВА

ВОДОМЕРНА СТаницА	РЕКА	КОТА "О" ВОДОМЕРА (м.н.м)	СТАЊЕ НА ДАН 02.06.2026.ГОД.		ОЧЕКИВАНА ПРОМЕНА У ПЕРИОДУ 03.06.2026. - 09.06.2026.ГОД.			
			H(cm)	Q(m ³ /s)	H(cm)		Q(m ³ /s)	
					min	max	min	max
БУДИМПЕШТА	ДУНАВ	95.65	117	1229				
БЕЗДАН	ДУНАВ	80.64	-9	1290	-30	90	1200	1780
БОГОЈЕВО	ДУНАВ	77.46	43	1540	20	140	1390	2200
НОВИ САД	ДУНАВ	71.73	45		30	120		
ЗЕМУН	ДУНАВ	67.87	210		190	250		
ПАНЧЕВО	ДУНАВ	67.33	245	2350	230	290	2200	3200
СМЕДЕРЕВО	ДУНАВ	65.36	435		420	480		
В.ГРАДИШТЕ	ДУНАВ	62.17	733		720	770		
СЕНТА	ТИСА	72.80	236	165	220	270		

КАРАКТЕРИСТИЧНИ ПРОТИЦАЈИ (m³/s)

ВОДОМЕРНА СТаницА	НА ДАН 02.06.2026.ГОД.	СРЕДЊИ		АПСОЛУТНИ	
		МЕС.	ГОД.	МАХ	МИН
БЕЗДАН	1290	1850	2270	8360	740
СЕНТА	165	730	788	3480	90

ПРОМЕНА ВОДОСТАЈА У ПРЕТХОДНИХ СЕДАМ ДАНА

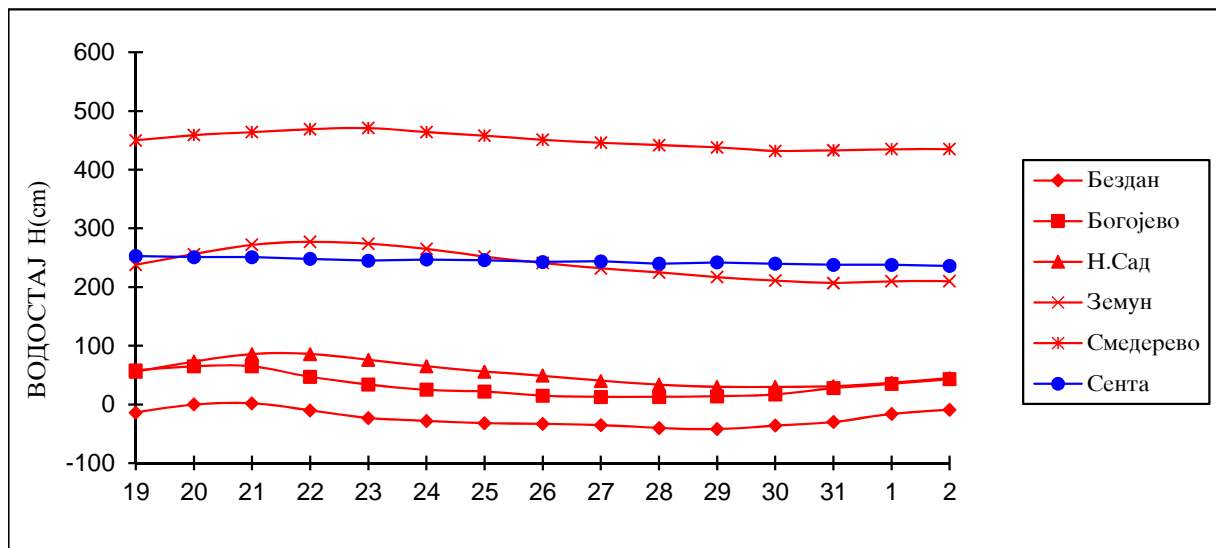
Река Дунав: Водостаји су били у мањем порасту у домену ниских вредности за ово доба године.

Река Тиса: Водостаји су били у стагнацији у домену ниских вредности.

ИЗГЛЕДИ ЗА НАРЕДНИХ СЕДАМ ДАНА

На Дунаву: Водостаји ће почетком периода бити у стагнацији до средине периода, а затим у порасту.

На Тиси: Водостаји ће бити у стагнацији, а крајем периода у порасту.



ПРОГНОЗА ВОДА

СЛИВ САВЕ

ВОДОМЕРНА СТАНИЦА	РЕКА	КОТА "О" ВОДОМЕРА (м.н.м)	СТАЊЕ НА ДАН 02.06.2026.ГОД.		ОЧЕКИВАНА ПРОМЕНА У ПЕРИОДУ 03.06.2026. - 09.06.2026.ГОД.			
			H(cm)	Q(m ³ /s)	H(cm)		Q(m ³ /s)	
					min	max	min	max
МИТРОВИЦА	САВА	72.22	125	750	100	180	640	1010
ШАБАЦ	САВА	72.61	9		-10	70		
БЕОГРАД	САВА	68.28	162		150	210		
РАДАЉ	ДРИНА	129.47	114	200	20	200	45.3	509
ВАЉЕВО	КОЛУБАРА	179.65	12	0.36				
Б.БРОД	КОЛУБАРА	99.32	3	2.42	-10	100	1.05	40.0
ДРАЖЕВАЦ	КОЛУБАРА	71.24	62					

КАРАКТЕРИСТИЧНИ ПРОТИЦАЈИ (m³/s)

ВОДОМЕРНА СТАНИЦА	НА ДАН 02.06.2026.ГОД.	СРЕДЊИ		АПСОЛУТНИ	
		МЕС.	ГОД.	МАХ	МИН
МИТРОВИЦА	750	1410	1520	6480	212
Б.БРОД	2.42	19.2	16.4	477	0.8

ПРОМЕНА ВОДОСТАЈА У ПРЕТХОДНИХ СЕДАМ ДАНА

Река Сава: Водостаји су били у опадању у домену средње ниских и ниских вредности за ово доба године.

Река Колубара: Водостаји су били у стагнацији.

ИЗГЛЕДИ ЗА НАРЕДНИХ СЕДАМ ДАНА

На Сави: Водостаји ће бити у стагнацији и мањем колебању до средине периода, а затим у порасту.

На Колубари: Водостаји ће бити почетком периода у порасту, а затим у стагнацији и мањем колебању.

