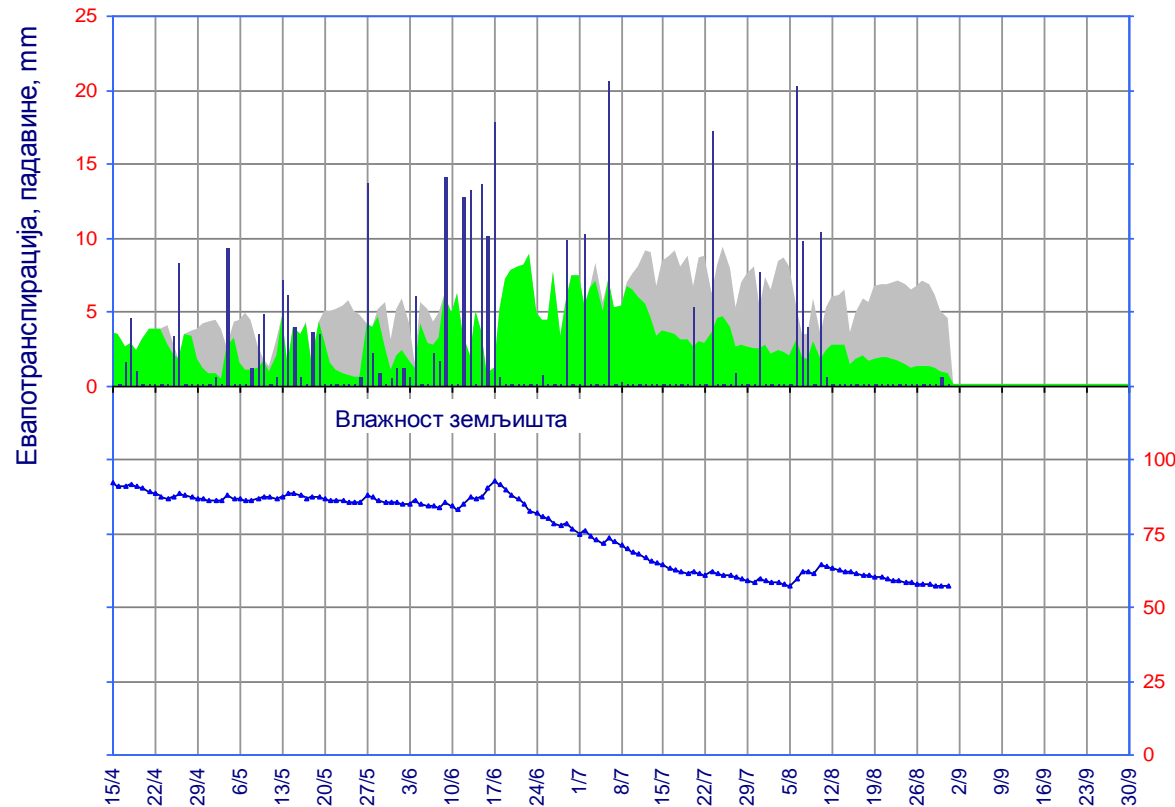


## АГРОМЕТЕОРОЛОШКИ БИЛТЕН СА АНАЛИТИЧКИМ И ПРОГНОСТИЧКИМ ПРОДУКТИМА CROPSYST МОДЕЛА ЗА ЛЕСКОВАЦ



Процењени агрометеоролошки и параметри раста  
и развића кукуруза за вегетациони период 2023.  
године

Влажност земљишта (% од ПВК)

Актуелни услови	
Датум:	
сетве	15.04.
почетка наливања зрна	01.08.
почетка зрења	24.08.
жетве	09.09.
Коначна процена приноса	
по моделу, kg/ha:	4025
Укупно у вегетационом периоду:	
PET,mm	746.1
ET,mm	440.4
Pad,mm	292.4

- Пот. Евапотранспирација
- Акт. Евапотранспирација
- Падавине
- Садржај воде у земљишту