

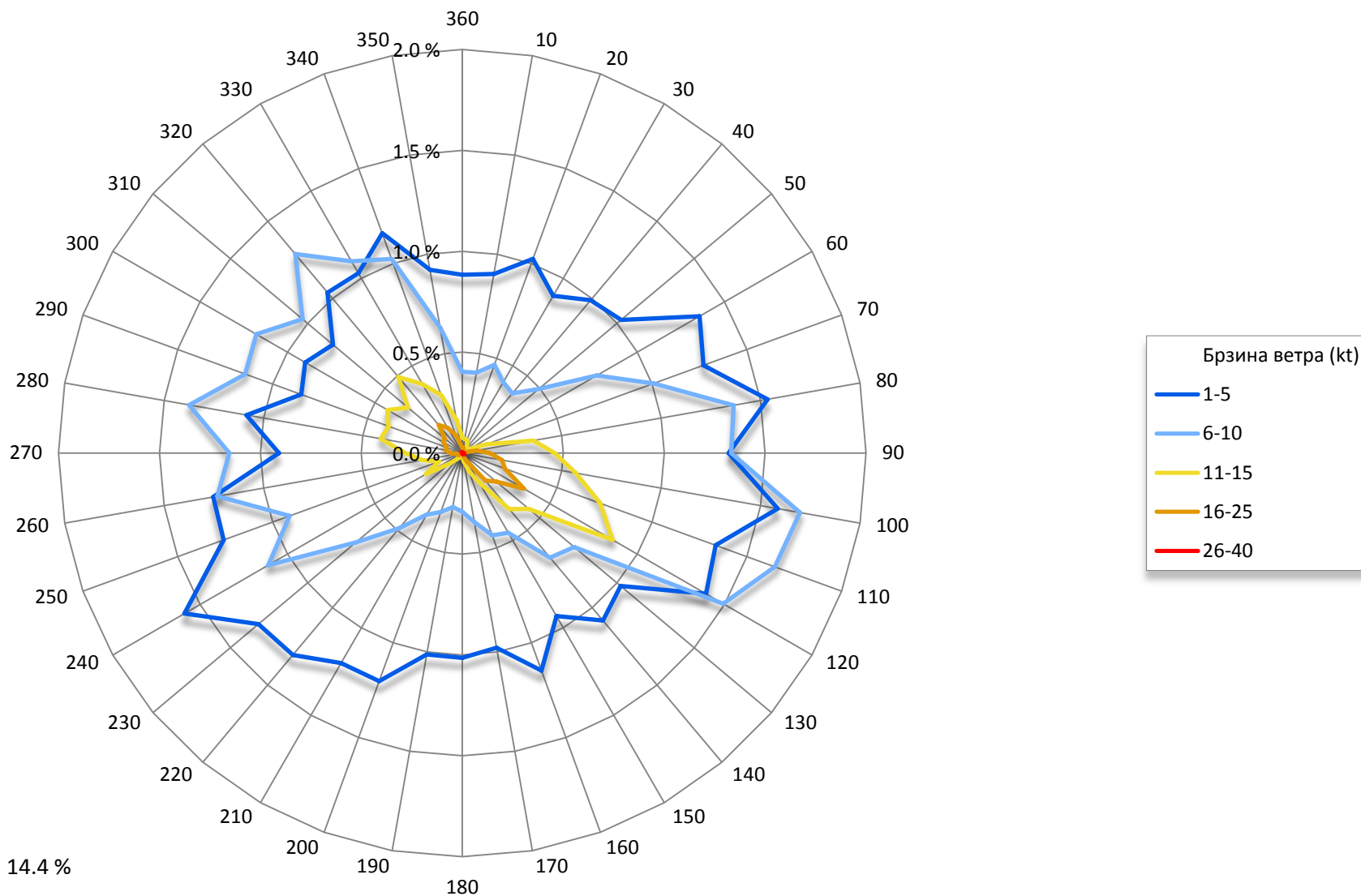
КРАТКИ АЕРОДРОМСКИ КЛИМАТОЛОШКИ ПРЕГЛЕД

Аеродром Батајница, Београд, Србија

LYBT

Параметар	јан	фев	мар	апр	мај	јун	јул	авг	сеп	окт	нов	дец	год
Средњи протисак (hPa)	1018.1	1017.8	1015.7	1014.3	1013.7	1014.1	1013.9	1015.4	1016.8	1019.0	1017.4	1020.4	1016.4
Средња температура (°C)	0.6	2.7	7.6	13.2	17.3	21.3	23.1	23.1	18.1	12.3	8.0	2.3	12.5
Средња максимална температура (°C)	4.2	7.2	13.1	19.2	22.9	27.1	29.5	30.1	24.6	18.5	12.9	5.8	17.9
Број дана са T > 30°C	0.0	0.0	0.0	0.4	1.5	10.5	15.6	17.3	5.7	0.1	0.0	0.0	51.1
Средња минимална температура (°C)	-3.0	-1.6	1.8	6.6	11.1	14.9	16.2	15.9	12.0	6.7	3.4	-1.4	6.9
Број дана са T < 0°C	20.5	14.8	9.3	0.5	0.0	0.0	0.0	0.0	0.0	1.3	5.8	16.8	69.0
Средња релативна влажност (%)	87.7	81.1	70.1	66.6	71.2	71.7	66.9	64.7	70.0	76.8	81.4	87.9	74.7
Број дана са кишом (> 1 mm)	8.9	9.5	12.3	12.5	15.3	12.8	9.0	6.5	9.5	9.1	9.8	11.2	126.4
Број дана са снегом (> 1 cm)	7.7	5.8	2.5	0.0	0.0	0.0	0.0	0.0	0.0	0.0	0.9	3.9	20.8
Број дана са грмљавином	0.0	0.2	0.5	2.0	8.1	8.1	7.0	4.6	2.8	0.9	0.2	0.3	34.7
Број дана са маглom (преовлађујућа видљивост < 1000 m)	11.4	5.9	4.3	3.3	4.2	4.8	3.8	5.4	6.3	12.2	10.1	12.1	83.8
Просечан број дана са брзином ветра ≥30 kt	0.8	1.7	2.8	2.1	1.3	1.7	0.9	0.7	0.8	0.8	1.3	0.9	15.8

Средња брзина ветра - Година (Јан - Дец)



Тишине: 3.8 %
Варијабилни ветар: 14.4 %

Више детаља на линку: <http://www.hidmet.gov.rs/podaci/meteorologija/Klimatografija%20aerodroma%20-%20BATAJNICA.pdf>
Обраде података су рађене на основу METAR извештаја са LYBT за период 2008-2019